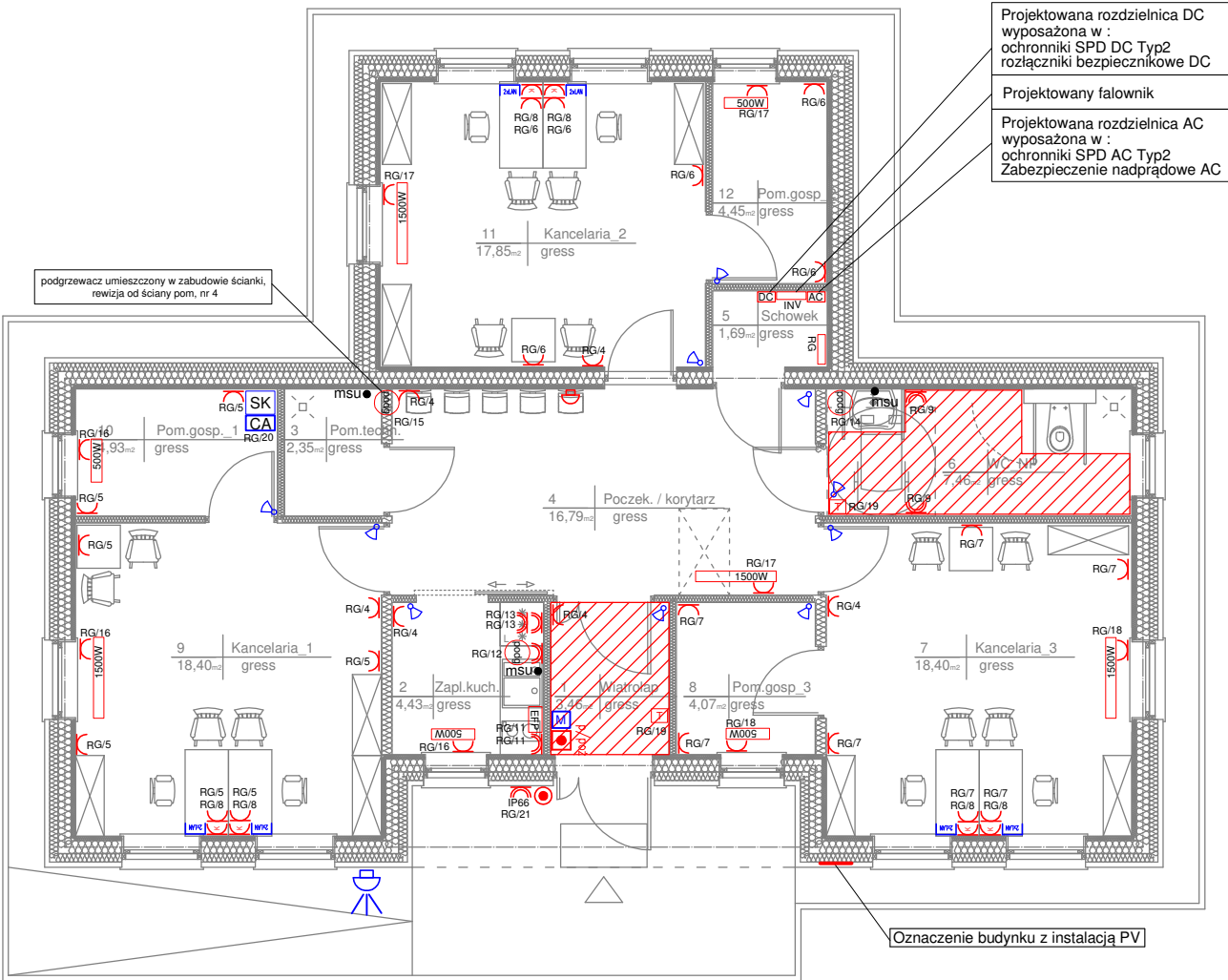


INSTALACJE ELEKTRYCZNE
RZUT PARTERU
SKALA 1:100



| LEGENDA: | |
|----------|--|
| | Gniazdo wtyczkowe podwójne 1-fazowe 2P+Z 16A |
| | Gniazdo wtyczkowe 1-fazowe 2P+Z 16A IP44 |
| | Gniazdo wtyczkowe podwójne 1-fazowe 2P+Z 16A komputerowe |
| | Przycisk p/poż, ręczny zdalny pożarowy wyłącznik prądu |
| | Gniazdo sieci strukturalnej LAN - 2xRJ45 |
| | Grzejnik elektryczny z programatorem + gniazdo 1-fazowe |
| | Mata grzejna 100 W/m2+ Termostat z czujnikiem podł. i pow. 16A |
| | Podgrzewacz 5,5kW , 3,5kW |
| | Czujnik typu EFP Komfysensor - CR1 |
| | Rozdzielnica główna |
| | Inwerter/Falownik instalacji fotowoltaicznej |
| | zabezpieczenia AC ,DC instalacji fotowoltaicznej |
| | Szafa krosowa 9U/wisząca (wyposażyc w półki, panel zasilający, panel went., panel krosowy) |
| | Centrala alarmowa z powiadamianiem GSM |
| | Czujka alarmowa dualna |
| | Syrena alarmowa akutyeczno/optyczna zewn. |
| | Manipulator LCD |
| | Przycisk monostabilny (chwilowy/dzwonkowy) |
| | miejsowa szyna uziemiająca |
| | Dzwonek 230V |

UWAGA:
-STOSOWAĆ GRZEJNIKI ELEKTRYCZNE UMOŻLIWIAJĄCE UKRYCIE GNIAZDA 230V ZA GRZEJNIKIEM LUB PODŁĄCZANE BEZPOŚREDNIO PRZEWODEM ELEKTR.
-OSTATECZNĄ LOKALIZACJĘ ORAZ WYSOKOŚĆ MONTAŻU OSPRZĘTU KOORDYNOWAĆ NA ETAPIE WYKONAWSTWA Z ROZMIESZCZENIEM MEBLI ORAZ DTR DOSTARCZONYCH URZĄDZEŃ

| INSTALACJE ELEKTRYCZNE RZUT PARTERU | | skala: 1:100 |
|--|---|---------------------|
| BRANZA | ELEKTRYCZNA | data: 17-12-2021 |
| OBIEKT | BUDYNEK USŁUGOWY POTRÓJNA KANCELARIA LEŚNICTW | |
| ADRES BUDOWY | działka nr 3427 jedn. ewid.: Miłakowo, obręb: Boguchwała | |
| PROJEKTOWAŁ | mgr inż. Mirosław Bukowski uprawnienia bez ograniczeń specjalność: elektryczna nr ewid.: 46/Gd/2002 | podpis |
| SPRAWDZIŁ | mgr inż. Marcin Blochowiak uprawnienia bez ograniczeń specjalność: elektryczna nr ewid.: POM/0019/POOE/07 | podpis |
| DEBEX ZAKŁAD USŁUG DOKUMENTACYJNYCH BUDOWNICTWA | | E2 |